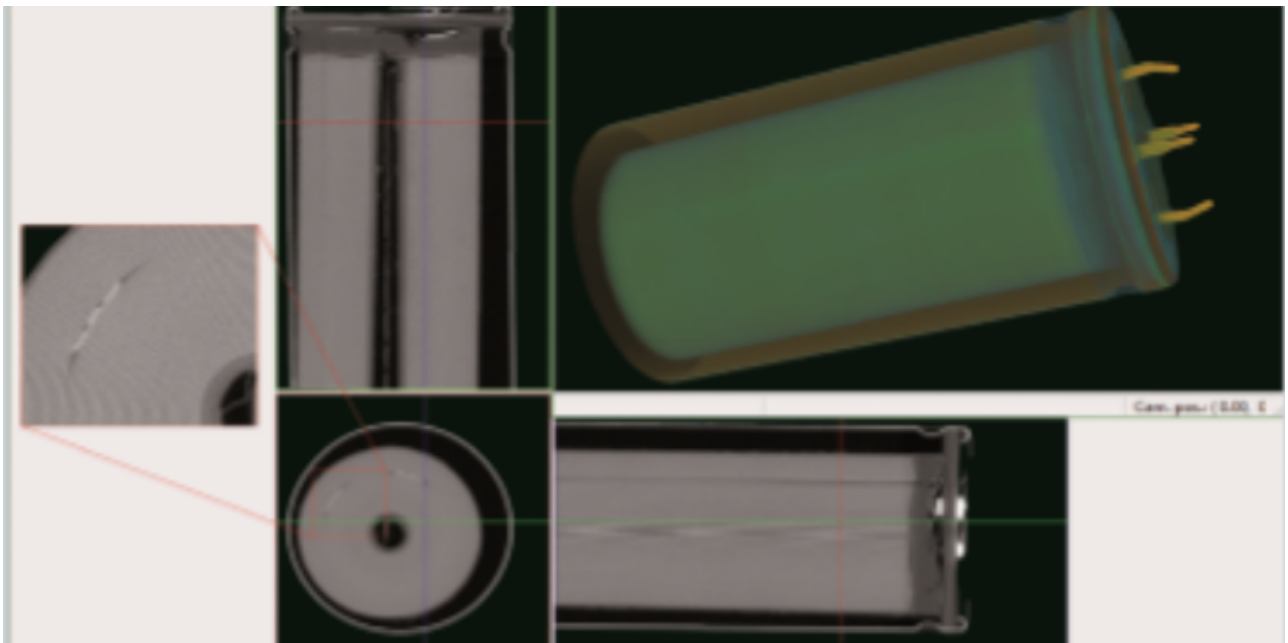


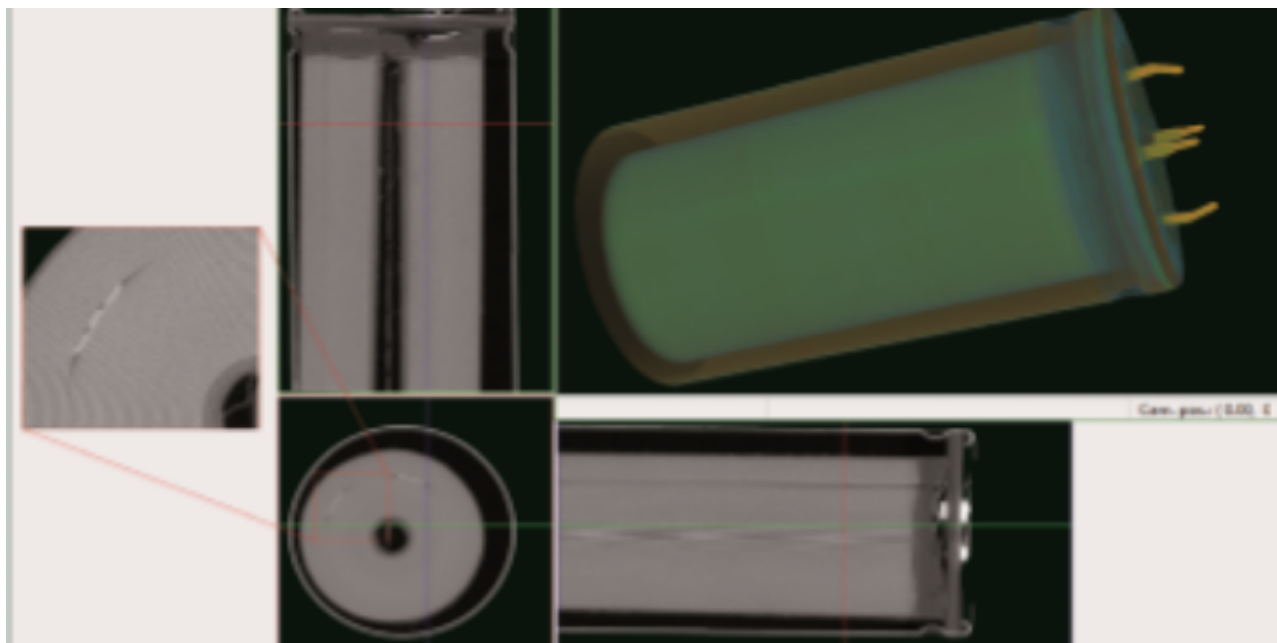
# 山东上海显微CT技术指导

发布日期：2025-09-22

SKYSCAN1272SampleDimensionsMμm):2mm(insideFOV)/5mm(truncated)Largestrepresentativesamplediameterforvariousssamplesat100kVGeomaterials:20mmRocksamplesupto10mm givegoodresults.Metals:5mmElectronics:10-20mmMetalparts(highdensity)requireverylongmeasuringtimesifadecentresolutionisneededLow-densematerials:40mmScannedat50kVPixelsize:0.85μmObservationoftheindividualfibersColor-codedbytheorientationangleD泡沫材料：根据泡沫的材质和结构特性，可用作隔热或隔音材料，也可用作保护或减震。山东上海显微CT技术指导

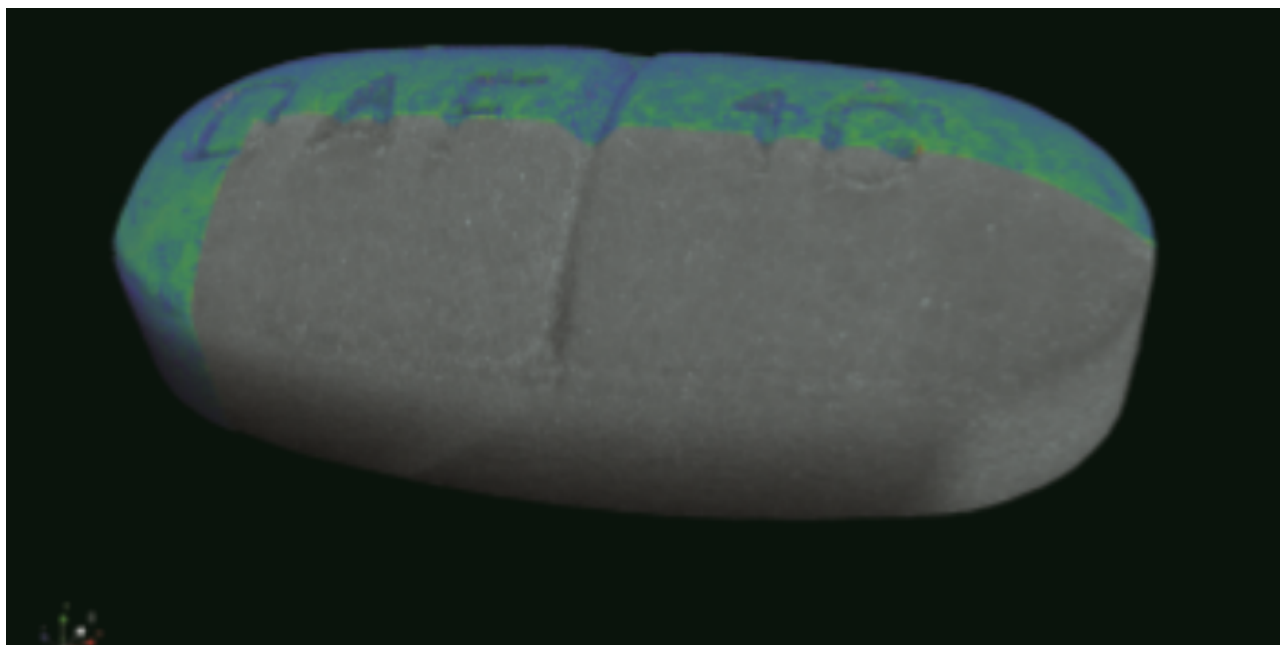


制造业：1. 在铸造、机械加工和增材制造过程中，检测下次、分析孔隙度，即使是封闭在内部的结构也可以检测2. 对增材制造过程中的再利用的金属粉末进行质控。封装：1. 检测先进的医疗工具2. 检测药品包装3. 检测复杂的机电装配。地质学、石油天然气：1. 大尺寸地质岩心分析2. 测量孔径和渗透率、粒度和形状3. 计算矿物相的分布动态过程分析。生命科学：1. 对生物材料和高密度植入物的骨整合进行无伪影成像2. 对法医学和古生物学的样品成像与分析3. 动物学和植物学研究中分类与结构分析。山东上海显微CT技术指导二维/三维数据分析，面/体绘制软件实现三维可视化，结果可输出到手机或者平板电脑上。



各向异性扩散滤波新版中增加的一些特性，其中之一就是强大高效的滤波工具“AnisotropicDiffusion[各向异性扩散]”。顾名思义，就是在进行平滑处理时各个方向并不相同，只就垂直于边界的区域进行平滑处理，保持边界不会变的模糊。“扩散”意味着强度没有整体增加或减少，即没有强度信号的产生或破坏：对密度测量有利。各向异性扩散滤波器在降噪和边缘保持之间提供了较好的平衡。分水岭算法在CTAn的形态学操作插件中，用户现在可以为分水岭算法定义容差，并采用H-minima变换以 $\leq$ 该容差值的动态强度抑制区域最小值，将“黏连”在一起的对象区分开。接下来利用Individualobjectanalysis插件，可以将采用不同颜色编码的图像保存到剪贴板，根据所选的特征，每个个体会被赋予一个灰度值。欧拉数和连通性参数以前只在3D综合分析中可用，现在它们也可用于单独个体的3D对象分析。此外，软件调整了欧拉数的算法，解决负连接的问题。

BrukerMicro-CT提供完整的分析软件包，涵盖CT分析所需的所有软件，并可长久free升级。§系统控制和数据采集软件系统控制软件用于控制设备、设定参数并获得X-射线图像以进行后续的三维重建。它包括光源和探测器的控制，获取阴影图像以及一系列可用于重建的不同角度投影图像。采集参数的控制（多种采集策略可选），以获得比较好的采集效果。同时也包括待测样品的控制（通过样品台的自由度），以及样品腔内光学相机的控制，以便于将样品调整至比较好位置，并开始所有以下的重建和后处理程序。整个过程完全可以通过易于使用的图形化用户界面来完成□Push-Button-CT包含了所有工作流程：自动样品尺寸检测、样品扫描、三维重建以及三维可视化。



### Space-

saving benchtop system with minimum installation requirements domestic power plug, no water or compressed air, maintenance-free sealed X-ray source Large sample chamber to fit the samples Space for objects up to Ø300mm and 500mm height, scanning volume up to Ø250mm and 250mm height 130kV x-ray source with 6MP Flat-Panel detector transmission through larger and higher dense materials 8-position filter changers supporting automatic selection of the optimum energy setting Advanced scan algorithms for particular sample shapes (i.e.: helical, oversized, HART plus scan) Comprehensive 3D.SUITE software 1) reconstruction, 2) visualization through surface- and volume rendering and 3) analysis

所有测量支持手动设置, 确保为难度较大的样本设置参数。在分辨率低于 $5\mu\text{m}$ 的情况下, 扫描时间也在15分钟以内。山东上海显微CT技术指导

CT-Analyser即CTAn可以针对显微CT结果进行准确、详细的形态学与密度学研究。山东上海显微CT技术指导

SKYSCAN2214是布鲁克推出的新纳米断层扫描系统, 是显微CT技术领域的先行者, 在为用户带来了终级分辨率的同时, 提供非常好的用户体验。SKYSCAN2214的每个组件都融入新的技术, 使其成为当今市场上性能很强、适用性很广的系统。

- 多用途系统, 样品尺寸可达300mm 分辨率 (像素尺寸) 可达60纳米
- 金刚石窗口x射线源, 焦斑尺寸 $<500\text{nm}$
- 创新的探测器模块化设计, 可支持4个探测器、可现场升级。
- 全球速度很快的3D重建软件InstaRecon®
- 支持精确的螺旋扫描重建算法。
- 近似免维护的系统, 缩短停机时间并降低拥有成本。

山东上海显微CT技术指导

束蕴仪器(上海)有限公司是一家仪器仪表, 实验室设备, 机械设备及配件, 机电设备及配件, 电子产品, 化工原料及产品(除危险化学品, 监控化学品, 易制毒化学品), 一般劳防用品, 玻璃制品的批发、零售, 从事仪表科技, 机械科技, 机电科技, 电子科技领域内的技术开发, 技术咨询, 技术转让, 技术服务, 仪表仪器的维修, 零售, 自有设备租赁, 设计、制作各类广告,

电子商务（不得从事金融业务），从事货物及技术的进出口业务的公司，致力于发展为创新务实、诚实可信的企业。束蕴仪器拥有一支经验丰富、技术创新的专业研发团队，以高度的专注和执着为客户提供布鲁克显微CT1272□布鲁克XRD衍射仪D8□布鲁克显微CT2214□布鲁克XRD衍射仪D2□束蕴仪器致力于把技术上的创新展现成对用户产品上的贴心，为用户带来良好体验。束蕴仪器创始人蒋中强，始终关注客户，创新科技，竭诚为客户提供良好的服务。